

CICLO FORMATIVO

GRADO SUPERIOR INTEGRACIÓN SOCIAL

Si tu vocación es promover la igualdad de oportunidades entre los distintos colectivos sociales y estar en contacto directo con las personas dentro del ámbito del trabajo social, fórmate con nosotros.

**IMPARTIDO EN CENTRO PREFERENTE
de escolarización A ALUMNADO CON TEA**

¿Qué es?

¿Para quién?

Prerrequisitos

Plan de estudios

Salidas académicas
y profesionales

Más información



¿QUÉ ES EL CICLO FORMATIVO DE GRADO SUPERIOR DE INTEGRACIÓN SOCIAL?

El Grado Superior en Integración Social es una **titulación oficial homologada por el Ministerio de Educación y Formación Profesional** con la que podrás realizar tareas de apoyo a individuos y colectivos en riesgo de exclusión social prestando servicios necesarios para la comunidad.

Tiene una duración de dos cursos académicos, con un total de 2000 horas. La Formación en Centros de Trabajo (FCT) consta de 400 horas de prácticas, que se realizan durante el tercer trimestre del segundo año del ciclo formativo.



PRESENCIAL



DURACIÓN 2000h



DOS CURSOS
ACADÉMICOS



400h
PRÁCTICAS



¿Qué es?



¿Para quién?



Prerrequisitos



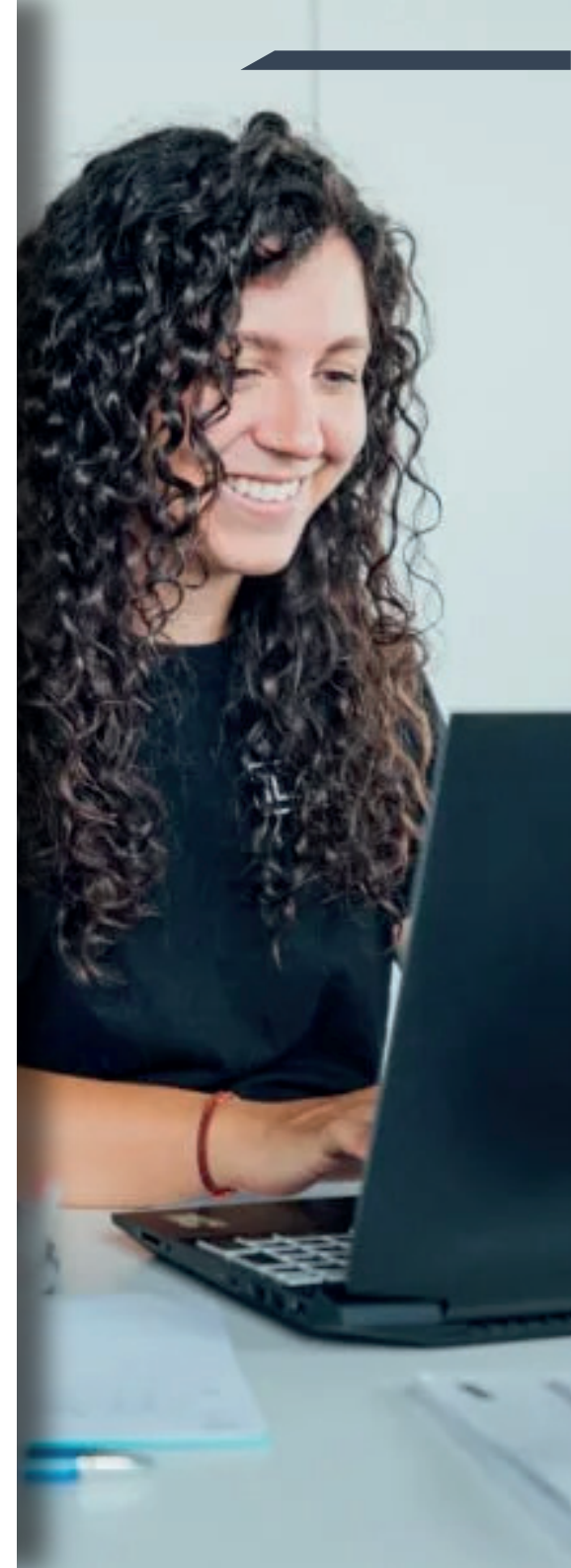
Plan de estudios



Salidas académicas
y profesionales



Más información





¿PARA QUIÉN?

¿A QUÉ FUTUROS TÉCNICOS QUEREMOS FORMAR EN EL COLEGIO QUERCUS?

En el Colegio Quercus, como **Centro Preferente de Escolarización a Alumnado con TEA**, venimos formando a nuevas generaciones capaces de desenvolverse en sociedades heterogéneas y diversas, respetando las individualidades y diferencias personales.

Es por ello, que nuestro Ciclo Formativo pretende formar a personas con espíritu colaborador, capaces de implicarse y comprometerse, con iniciativa y capacidad para trabajar en equipo. Deben ser sociables, empáticos, responsables, afectivos y extrovertidos, ya que su trabajo requiere de todas estas habilidades sociales.

Así pues, un técnico en integración social se encarga de realizar actividades para promover la igualdad social de los colectivos más desfavorecidos.

Además, organiza proyectos con fines asistenciales, educativos y psicosociales para ayudar a personas en riesgo de exclusión social, víctimas de violencia de género, y personas con necesidades laborales o educativas especiales.

- ¿Qué es?
- ¿Para quién?
- Prerrequisitos
- Plan de estudios
- Salidas académicas y profesionales
- Más información

PRERREQUISITOS

¿Qué es?

¿Para quién?

Prerrequisitos

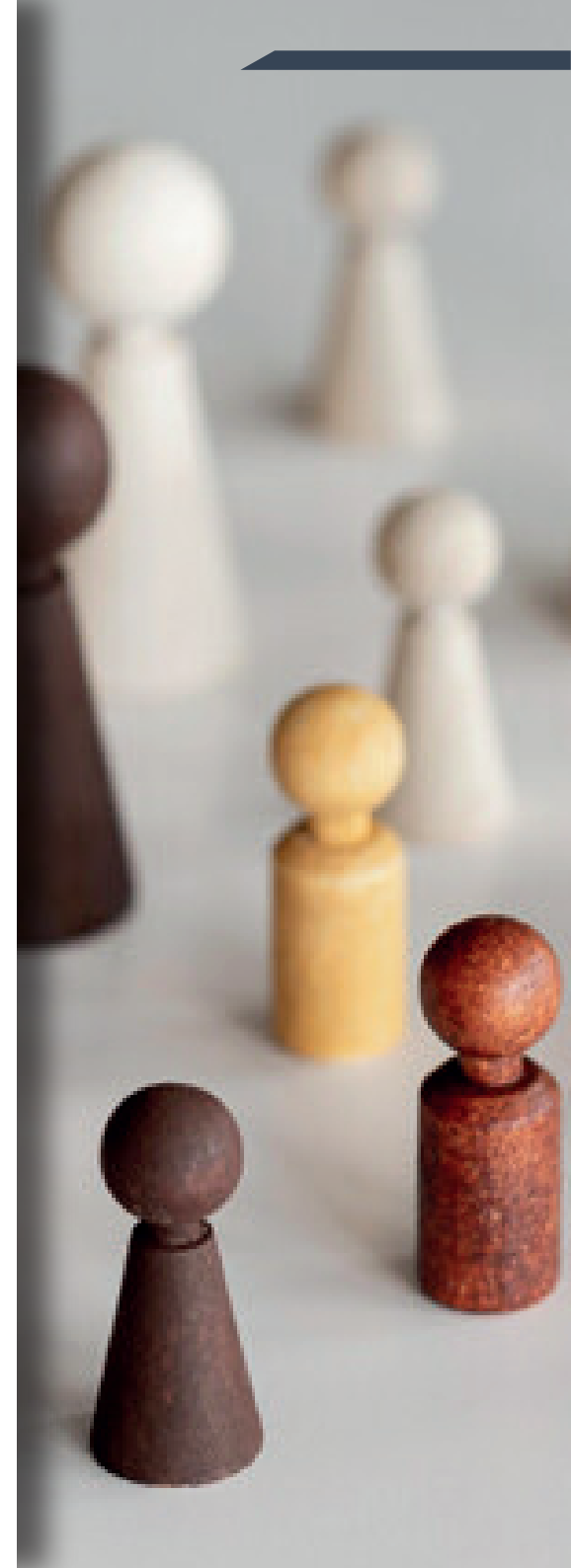
Plan de estudios

Salidas académicas
y profesionales

Más información

Para poder matricularse en el Técnico Superior en Integración Social online los candidatos deben haber superado alguna de las siguientes vías de acceso:

- Título de Bachillerato
- Un Ciclo Formativo de Grado Medio o Superior
- Estudios de FP2, BUP o COU
- Prueba de acceso a Grado Superior
- Prueba de acceso a la universidad para mayores de 25 años
- Cualquier otra titulación oficial de nivel superior
- Titulación homologada de otro país de nivel similar a los citados



PLAN DE ESTUDIOS

¿Qué es?

¿Para quién?

Prerrequisitos

Plan de estudios

Salidas académicas y profesionales

Más información

MÓDULOS PROFESIONALES					CENTRO EDUCATIVO		CENTRO DE TRABAJO
Clave	Código	Denominación	Duración del currículo (horas)	Equivalencias en créditos ECTS(1)	Curso 1º		
					3 trimestres (horas semanales)	2 trimestres (horas semanales)	1 trimestre (horas)
01	0337	Contexto de la intervención social.	165	7	5		
02	0338	Inserción sociolaboral.	195	13	6		
03	0340	Mediación comunitaria.	160	9	5		
04	0342	Promoción de la autonomía personal.	225	13	7		
05	0344	Metodología de la intervención social.	125	7	4		
06	0346	Formación y orientación laboral.	90	5	3		
07	0017	Habilidades sociales.	75	6		4	
08	0020	Primeros auxilios.	75	3		3	
09	0339	Atención a las unidades de convivencia.	150	10		7	
10	0341	Apoyo a la intervención educativa.	110	6		5	
11	0343	Sistemas aumentativos y alternativos de comunicación.	125	10		6	
12	0347	Empresa e iniciativa emprendedora.	65	4		3	
13	CM16-SSC	Lengua extranjera profesional.	40	-		2	
14	0345	Proyecto de integración social.	30	5			30
15	0348	Formación en Centros de Trabajo	370	22			370
HORAS TOTALES			2.000	120	30	30	400

*Al ser Centro Preferente de Escolarización a Alumnado con TEA se añade al programa el módulo "Intervención Psicosocial y Educativa en Personas con TEA (Por acreditar).

*[Ampliar información](#) de los módulos



SALIDAS ACADÉMICAS Y PROFESIONALES

¿Qué es?

¿Para quién?

Prerrequisitos

Plan de estudios

Salidas académicas
y profesionales

Más información

¿Qué salidas profesionales tiene el Ciclo Formativo de Grado Superior en Integración Social?

Quien haya superado este Grado Superior podrá desarrollar su labor como técnico de programas de prevención e inserción social, educador de equipamientos residenciales, trabajador familiar, técnico de integración social, educador de educación especial, monitor de personas con discapacidad, mediador ocupacional y/o laboral o monitor de rehabilitación psicosocial, entre otras ocupaciones.

¿Qué hace un técnico superior de integración social?

Un técnico de integración social promueve la igualdad de oportunidades, tanto laborales como sociales, creando espacios seguros a través de charlas o talleres en los que asesora, forma y orienta a las personas que necesitan ayuda para integrarse en la sociedad. Se encarga de implementar programas de inserción laboral, ejerce de mediador y desarrolla las habilidades de comunicación de las personas con las que trabaja.

De tal modo, la obtención del título de Técnico Superior permitirá el acceso a cursos de especialización de Formación Profesional de Grado Superior o el acceso, previa superación de un procedimiento de admisión, a estudios Universitarios de Grado. (Pag.70 [Decreto 659/23](#))



MÁS INFORMACIÓN

TARIFAS

Curso	Matrícula*	Precio crédito	Número créditos	Importe créditos	Mensualidades 10 cuotas	Precio total por curso
1ºCurso	325€	60€	54	3240€	324€	3565€
2ºCurso	325€	60€	70	4200€	420€	4525€

Matrícula*: 50% descuento para antiguos alumnos del Colegio Quercus

Precio crédito para asignaturas de 1ª matrícula. Las asignaturas en 2ª matrícula incrementarán un 20% el valor del crédito.

- Prereserva de plaza 200€ (posteriormente se descontarán de la matrícula)
- Dos modalidades de pago:
 - Pronto pago (5% de descuento).
 - 10 mensualidades de septiembre a junio.

- ¿Qué es?
- ¿Para quién?
- Prerrequisitos
- Plan de estudios
- Salidas académicas y profesionales
- Más información



MÁS INFORMACIÓN

¿Qué es?

¿Para quién?

Prerrequisitos

Plan de estudios

Salidas académicas
y profesionales

Más información

- Inicio del curso: Septiembre. Horario de 8:00 a 14:30
- 400 horas de prácticas en una amplia oferta de organizaciones y asociaciones del tercer sector, educación y atención a la 3ª edad.
- Gestión de becas CAM/MEC.
- El Colegio Quercus se reserva el derecho a cancelar aquellas titulaciones que no dispongan de un número mínimo de alumnos para garantizar el correcto desarrollo del ciclo formativo.
- Atención personal martes y jueves de 15:00 - 16:30 en el centro.
- Prereserva de plaza del 26 de febrero al 5 de abril ([formulario](#)).

CITAS Y CONTACTO: fp@colegioquercus.com
916 33 85 16